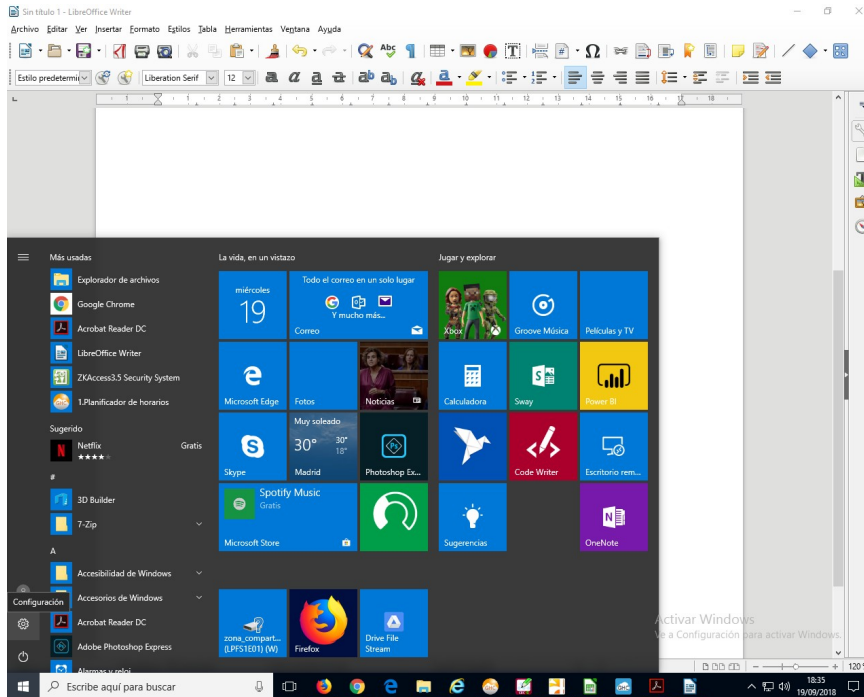
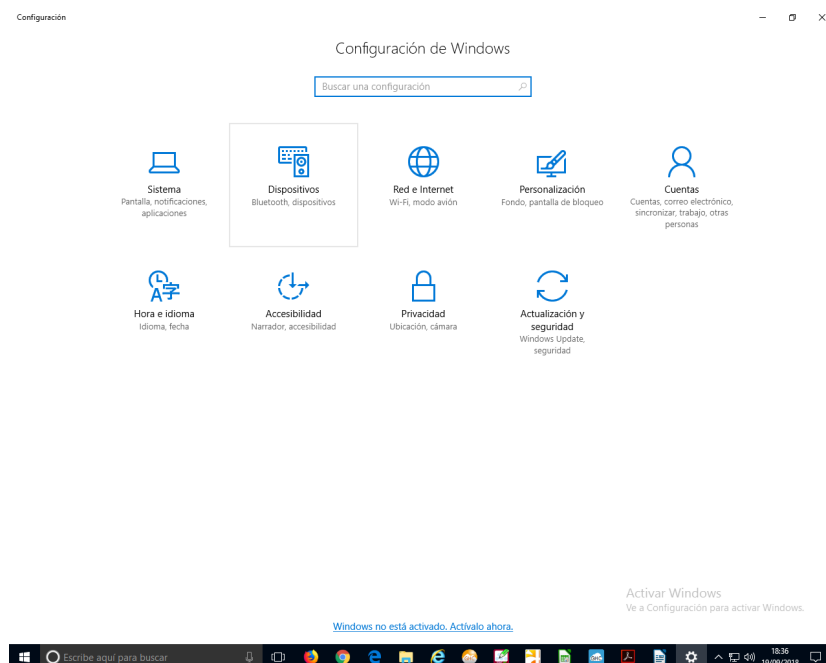


Hola a tod@s, proceso para activar FOTOCOPIADORA/IMPRESORA los ordenadores (Sala de Profesorado).

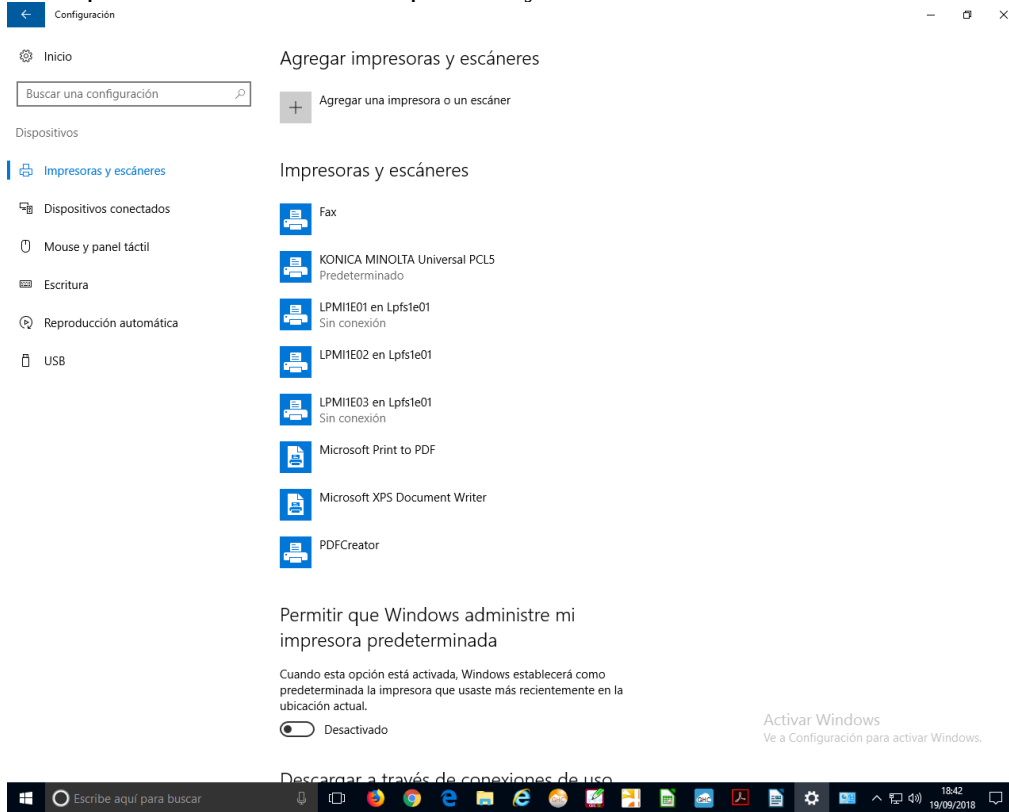
- 1.- Iniciar la sesión con nuestra clave Medusa.
- 2.- Ir a Configuración



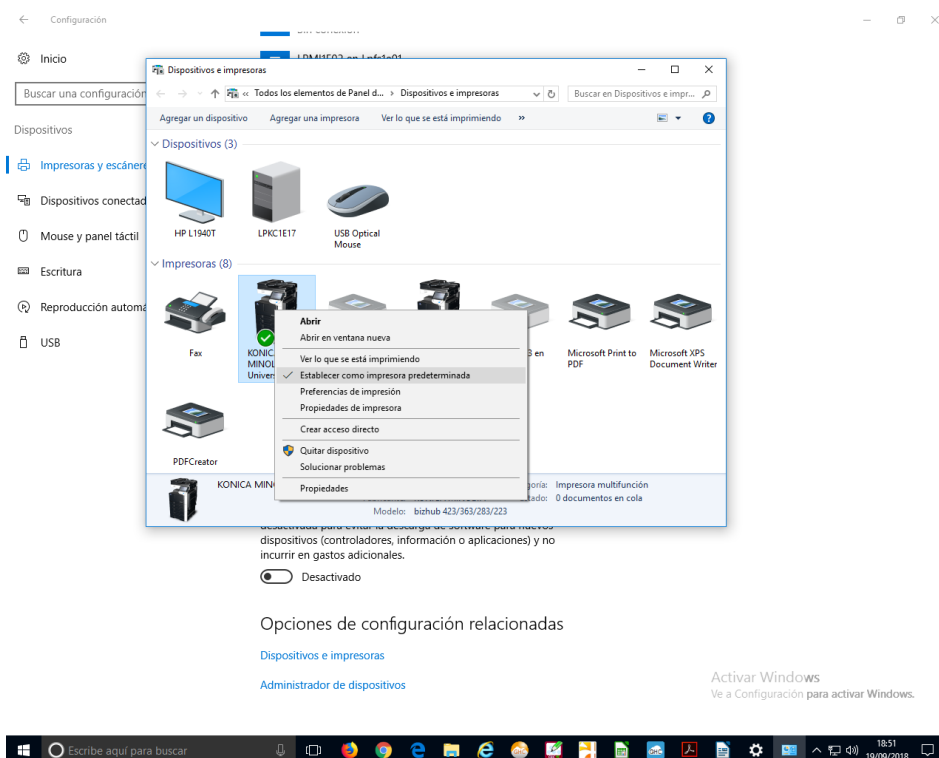
- 3.- En configuración seleccionar “Dispositivos”.



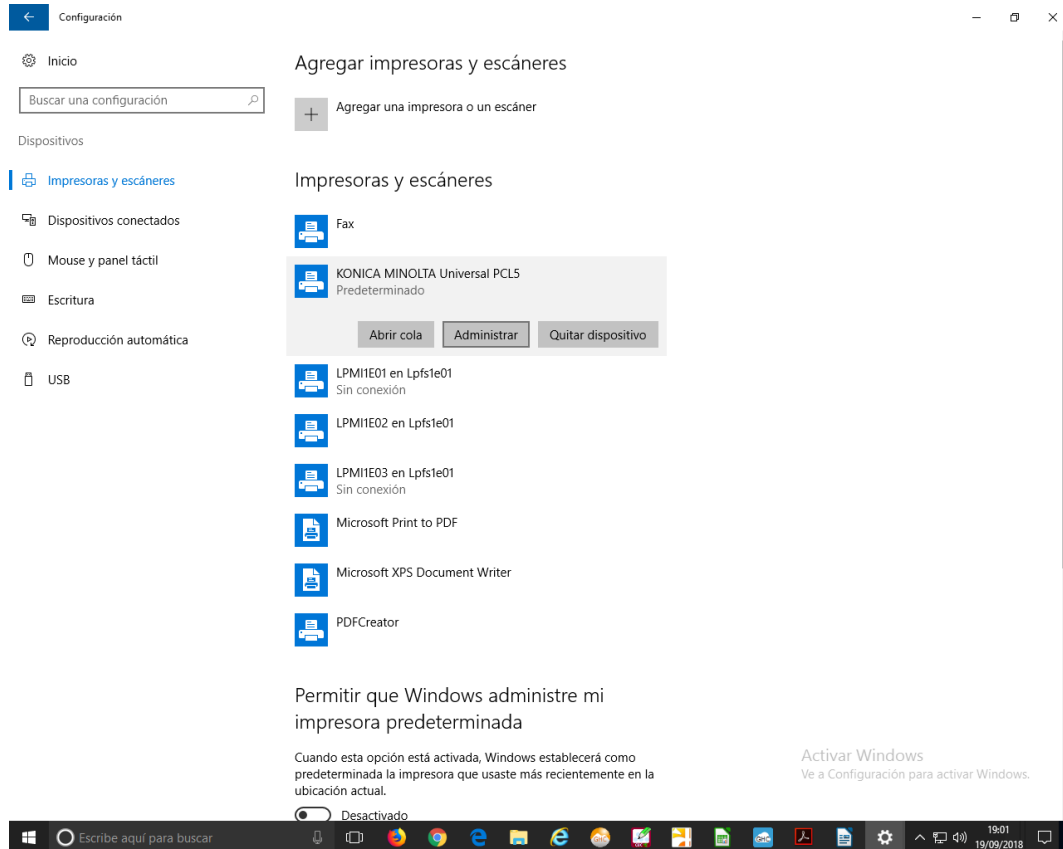
4.- Dentro de dispositivos seleccionar “impresoras y escáner”



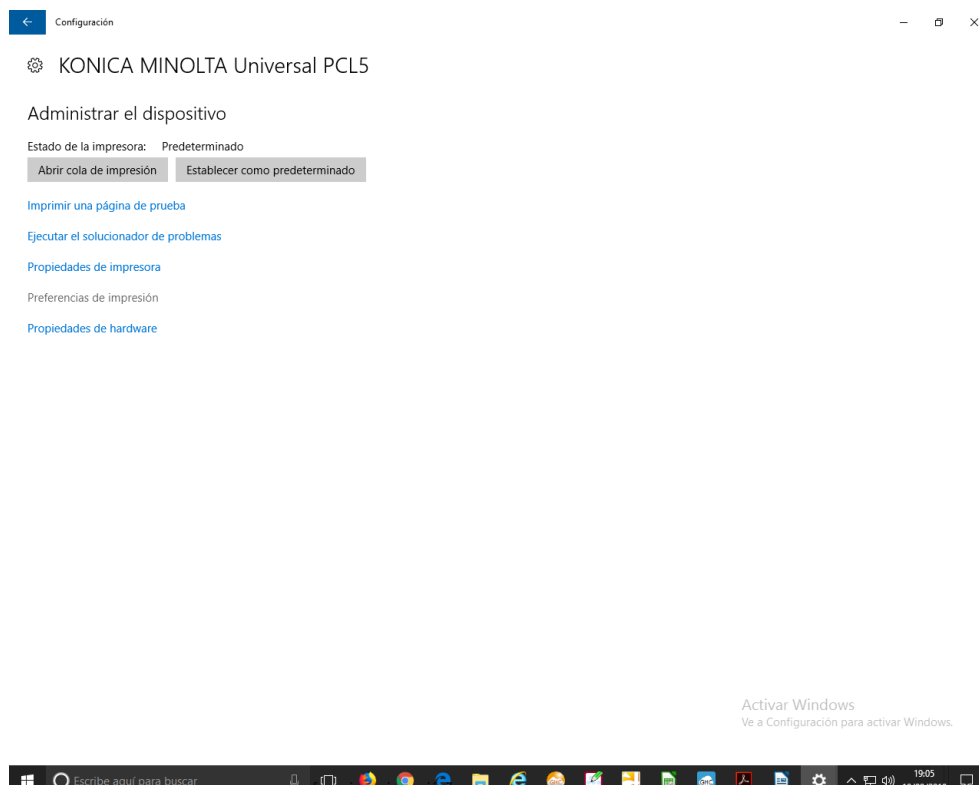
5.- Apartado “Opciones de configuración” Seleccionamos “Dispositivos e impresoras” con el botón derecho marcamos sobre la impresora y “Establecemos como impresora predeterminada”.



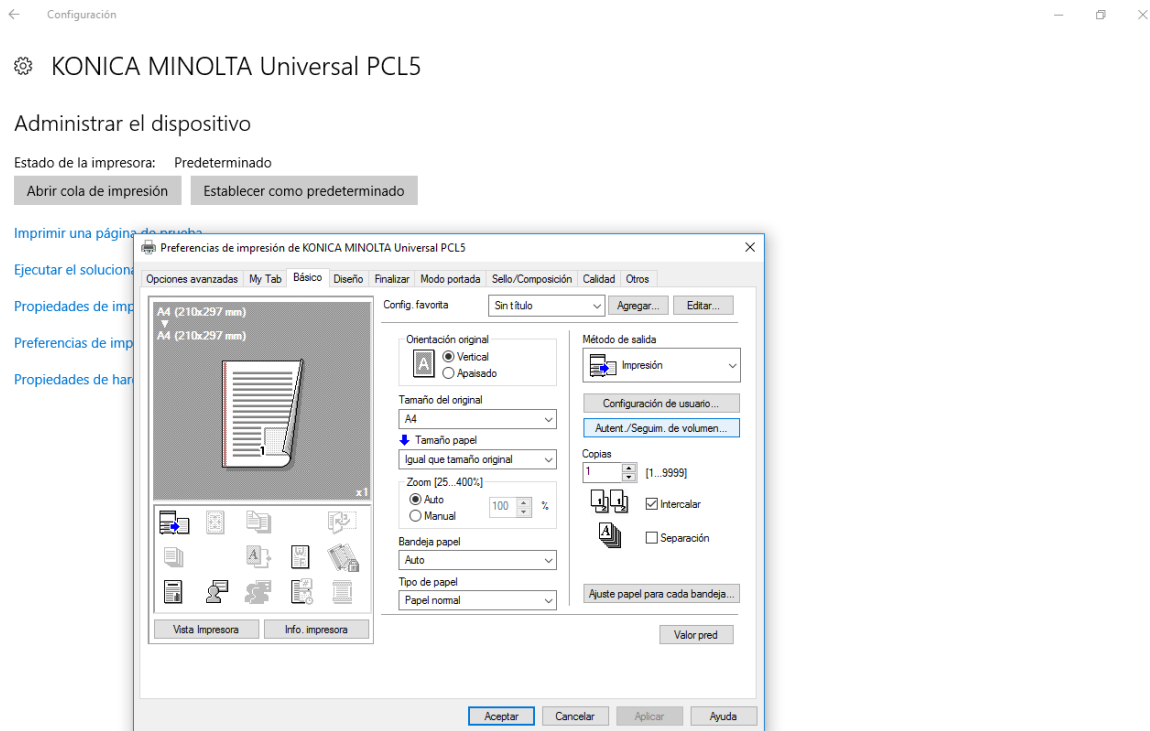
6.- Cerramos esa ventana y pinchamos sobre nuestra impresora “KONICA MINOLTA Universal PCL5”. Y volvemos a pinchar sobre “Administrar”



7.- Seleccionamos “Preferencias de impresión”



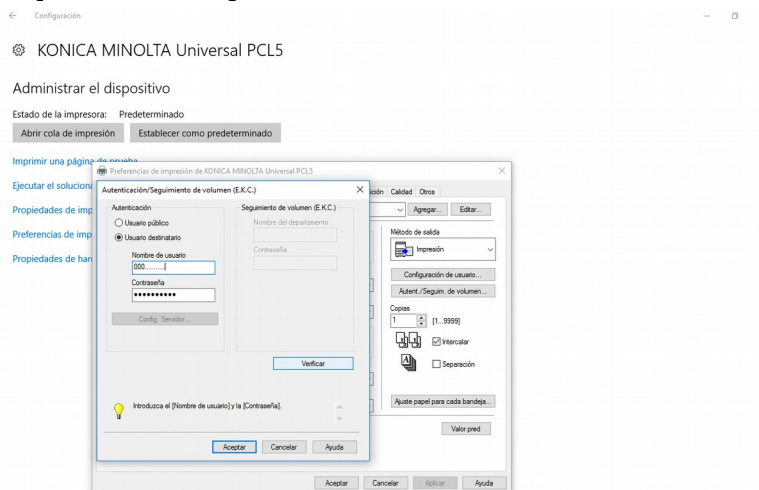
8.- Dentro de la ventana de Preferencias de impresión seleccionamos la pestaña “Básico” y pinchamos sobre el icono de “Autent./Seguim. de volumen”.



Activar Windows
Ve a Configuración para activar Windows.

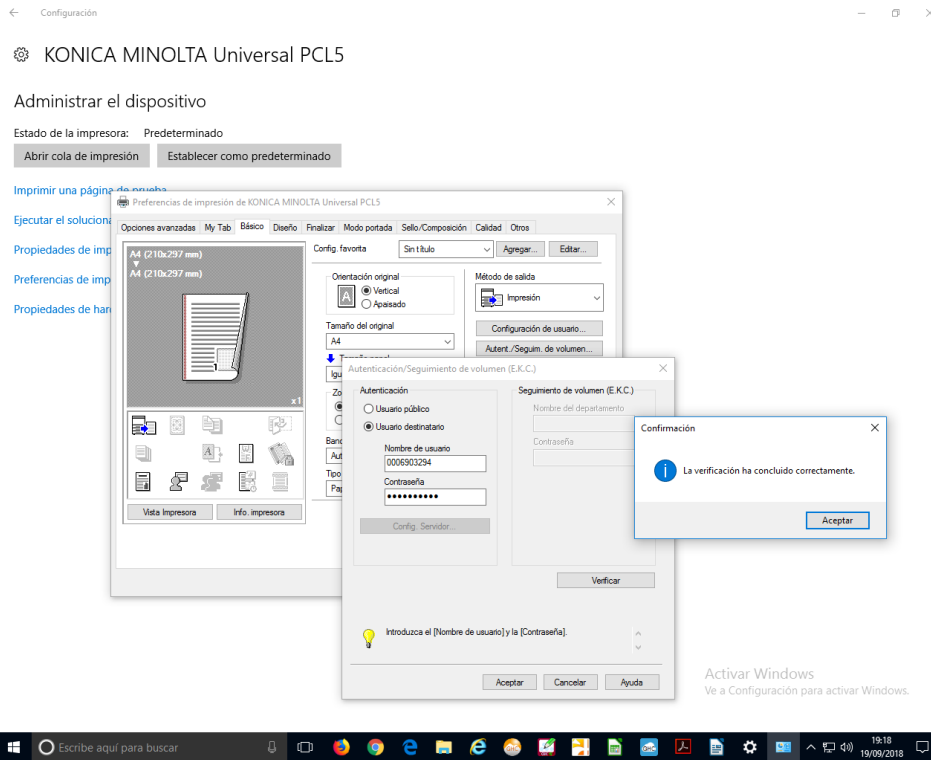


9.- Se nos abrirá una nueva ventana donde seleccionamos “usuario destinatario” en el apartado “Nombre del usuario” pondremos el primer bloque de números de nuestra tarjeta. Incluir los ceros de la izquierda. En el apartado “Contraseña” haremos lo mismo.

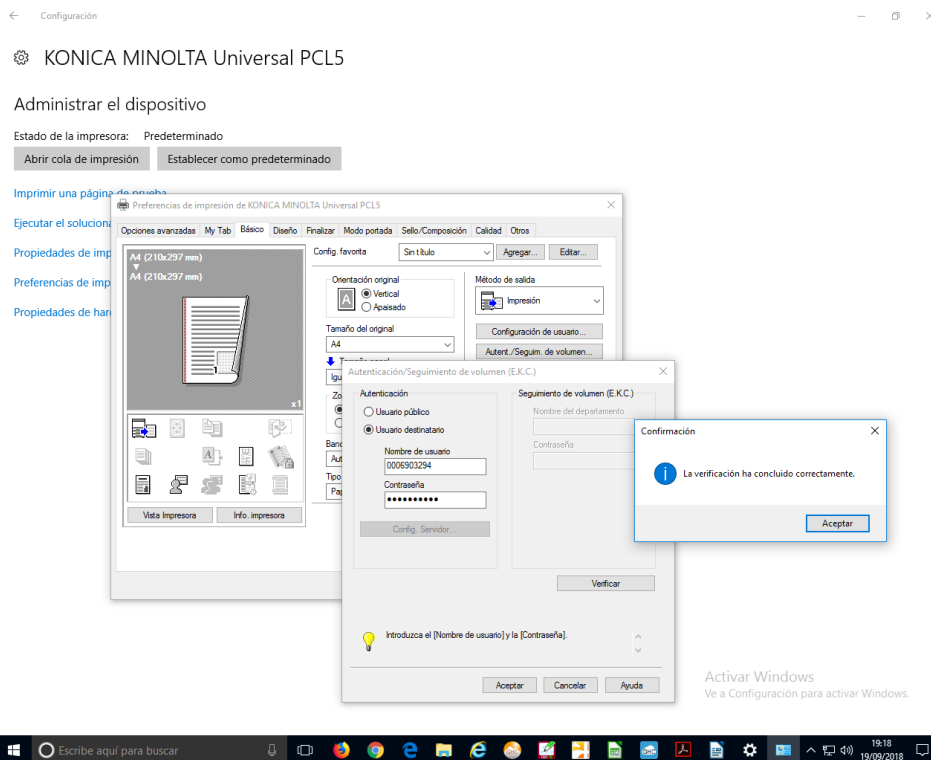


Activar Windows
Ve a Configuración para activar Windows.





10.- Pulsamos sobre verificar y nos debe salir una pantalla que indica: “La verificación ha concluido correctamente.”



11.- Luego pinchamos sobre “Aceptar” se nos cerrará la ventana de confirmación de la verificación, volvemos a pinchar sobre “Aceptar” y se nos cerrará la ventana de “Autenticación/Seguimiento de Volumen” **ALTO**. Ahora debes pinchar sobre “APLICAR” sino lo haces no se guardará en la configuración y deberás repetir el proceso cuando vuelvas a entrar en el ordenador. Luego pinchar sobre “Aceptar” el Proceso ha concluido.

← Configuración

KONICA MINOLTA Universal PCL5

Administrar el dispositivo

Estado de la impresora: Predeterminado

Abrir cola de impresión Establecer como predeterminado

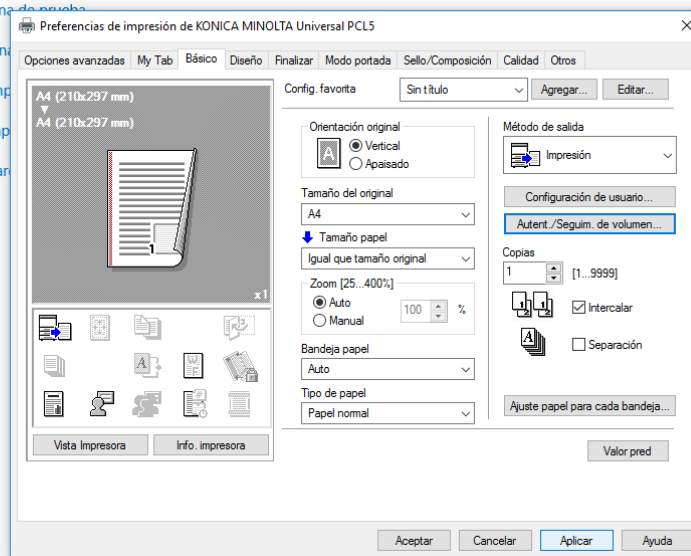
Imprimir una página de prueba

Ejecutar el solución

Propiedades de imp

Preferencias de imp

Propiedades de har



Activar Windows
Ve a Configuración para activar Windows.



Este proceso es independiente en cada ordenador.
En la Impresora debemos abrir la sesión con la tarjeta para que realice la tarea de impresión.
Cualquier duda rogamos no lo indiquen.

Saludos.